

Acqua Ultrapura, Aria Comburente, Aria Strumenti, Azoto, Biogas, Boiler Feed Water, Chemicals, Crude Oil, Demi Water, Distillati, Drinking Water, Effluenti da camino, Flue Gas, Fluidi alimentari, Fluidi Criogenici, Fuel Gas, Fuel Oil, Gas di Cokeria, Gas di Torcia, Gas Tecnici, Idrocarburi pesanti, Lubrificanti, Metano, Produced Water, Raw Water, Tail Gas, **Vapore Saturo**, **Vapore Surriscaldato**, Vernici, Waste Gas, Wet Gas.



Il padrone del vapore

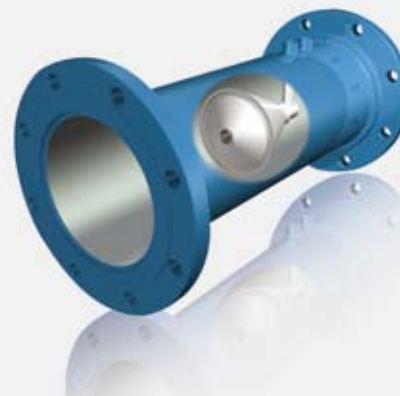
Frequentemente il vapore surriscaldato ed il vapore saturo vengono misurati con risultati non soddisfacenti: la presenza di gocce di condensato, le alte temperature e pressioni, l'accuratezza necessaria su ampi turndown, sono i classici ostacoli tecnici insormontabili.

Noi ti consigliamo la tecnologia V-Cone™.

Un semplice flow element basato sul classico Bernoulli con un cono magico all'interno: il condensato scivola lungo le pareti del piping e non influenza la ripetibilità della misura. Qualsiasi materiale metallico da CS a SuperDuplex. Turndown fino a 50:1 con una accuratezza dell'1% o dello 0.5% in lettura. Nessun costo di ownership.

E i soliti diametri a monte e a valle?

Non servono più con il V-Cone™. Garantiamo noi.



TECNOVA HT

Field Instrumentation Liquid & Gas Analysis Systems Service

tecnovaht.it